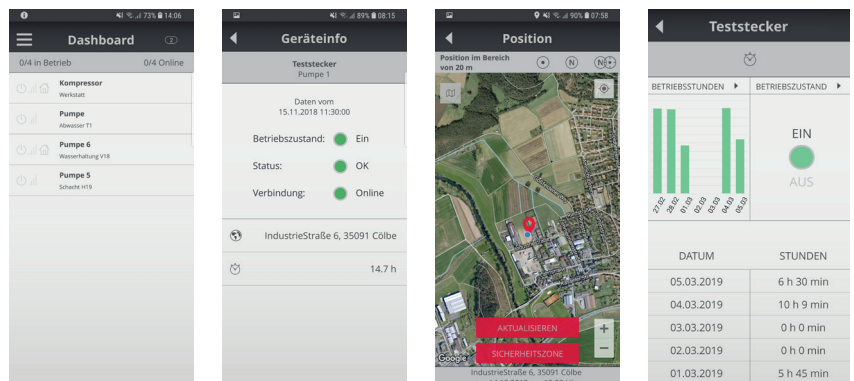




Die NOLTAnet Schützkombination erweitert die bestehende Nolta Schützkombination. Ein integriertes Telemetriemodul ermöglicht die Übertragung von wichtigen Informationen, z.B.:

- Betriebszustand
- Überwachung / Ortung
- Betriebsstunden
- Push-Benachrichtigung bei Fehlern



Alle NOLTAnet Schützkombinationen verfügen über einen Betriebs- und einen Manuell/Automatik-Wippschalter sowie einen Anschluss für einen externen Thermokontakt, optional sind die NOLTAnet Schützkombinationen auch mit einer Drehfeldkontrolle und einer Betriebsanzeige lieferbar. Durch die zusätzliche Kabeleinführung kann die Schützkombination außerdem mit einem Schwimmerschalter gesteuert werden.

Über die NOLTAnet App können alle registrierten NOLTAnet Schützkombinationen überwacht und geortet werden. Folgende Daten werden angezeigt:

- Position
- Betriebsstunden
- Betriebszustand
- Push-Benachrichtigung bei Fehler

Nach Download der App und Erstellung eines Benutzeraccounts muss, lediglich der Stecker über die Seriennummer dem Account zugeordnet werden.

Für den Service der NOLTAnet App fallen monatliche Gebühren an. Nähere Infos und Preise erhalten Sie demnächst unter www.noltanet.com.

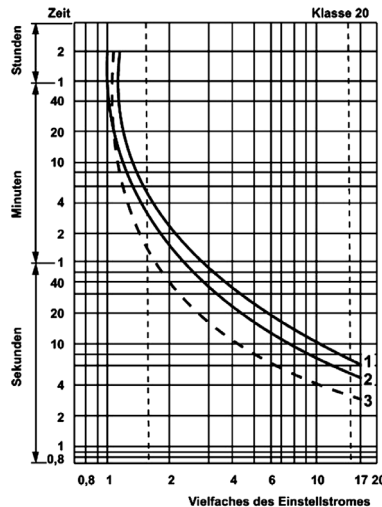
Lieferbare Versionen:

Spannung Frequenz	Stecker- Stifte	Ausstattung	CEE		ohne CEE
			16 A	32 A	
400 V, 6h, 50-60 Hz	3P+E+N		80 4400..	80 8400..	
	3P+E+N	Phasenwender + Drehfeldkontrolle	80 4401..	80 8401..	
	3P+E+N	Phasenwender + Drehfeldkontrolle / Betriebsanzeige	80 4402..	80 8402..	
400 V 50-60 Hz					80 9400..
		Drehfeldkontrolle			80 9401..
		Drehfeldkontrolle + Betriebsanzeige			80 9402..

Einstellbereiche:

Einstellbereich	max. Vorsicherung	Bestellnr.- zusatz
0.10 – 0.23 A	0,5 A	..01
0.23 – 0.36 A	1,0 A	..02
0.36 – 0.54 A	1,6 A	..03
0.54 – 0.80 A	2,0 A	..04
0.80 – 1.20 A	4,0 A	..05
1.20 – 1.80 A	6,0 A	..06
1.80 – 2.60 A	8,0 A	..07
2.60 – 3.70 A	10,0 A	..08
3.70 – 5.50 A	16,0 A	..09
5.50 – 8.00 A	20,0 A	..10
8.00 – 11.50 A	25,0 A	..11
10.50 – 14.00 A	32,0 A	..12

Strom-Zeit-Kennlinie



1. Symmetrische 3-polige Belastung aus kaltem Zustand
2. 2-polige Belastung aus kaltem Zustand
3. Symmetrische 3-polige Belastung aus betriebswarmem Zustand

Beispiel für den Bestelltext:

80 425508	
80..	Hauptgruppe
..4402..	Typenbeschreibung
..08	Einstellbereich
NOLTAnet-Motorschutzstecker, CEE 16 A, 3P+E+N, 6h, 400 V, 50 - 60 Hz, Einstellbereich 2.6 – 3.7 A, mit Phasenwender, Drehfeldkontrolle und Betriebsanzeige	

Technische Änderungen vorbehalten

Technische Daten:

Gehäusematerial:	Polycarbonat
Schutzklasse:	IP 44
Länge:	(CEE 16 A) 290 mm (CEE 32 A) 310 mm
Breite:	110 mm
Höhe:	80 mm
Gewicht:	ca. 1100 g